



EUROPÄISCHES INSTITUT FÜR GLEICHSTELLUNGSFRAGEN

Dr. Lina Salanauskaite | 03.02.2020 |

Online Konferenz:

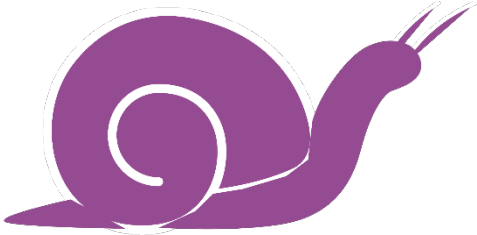
Digitalisierung und Gleichstellung. Neue Chancen - alte Probleme?



Gender Equality Index 2020

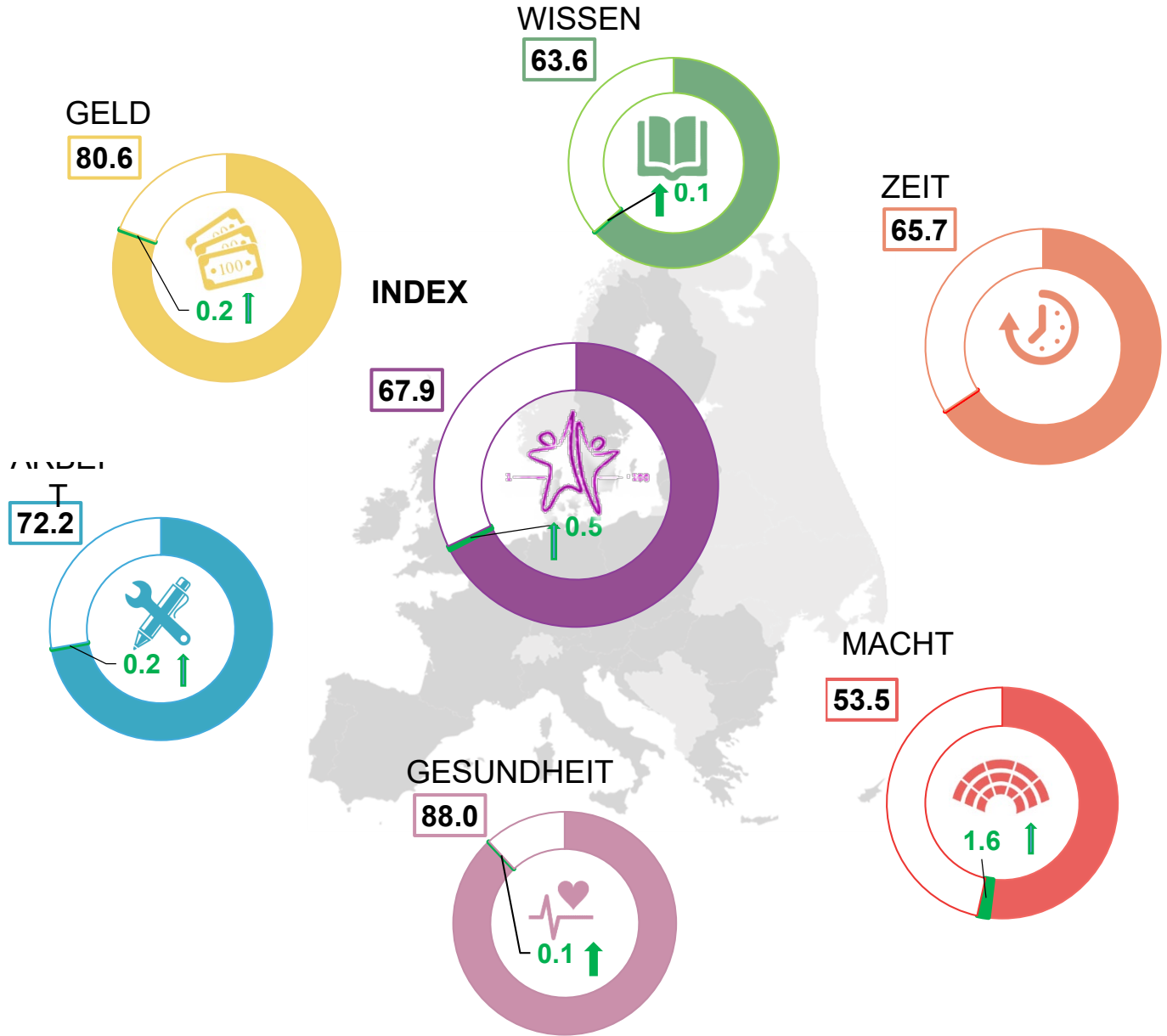
- Geschlechtergerechte Digitalisierung ist eine strukturelle Herausforderung
- **Der Gender Equality Index 2020** konzentriert sich auf Digitalisierung und die Zukunft der Arbeit. Der thematische Fokus liegt dabei auf 3 Bereichen:
 - Benutzung und Entwicklung digitaler Fähigkeiten und Technologien
 - digitaler Wandel der Arbeitswelt
 - Weitreichende Konsequenzen der Digitalisierung für Menschenrechte, Gewalt gegen Frauen und Sorgearbeit

Index 2020 score



2080

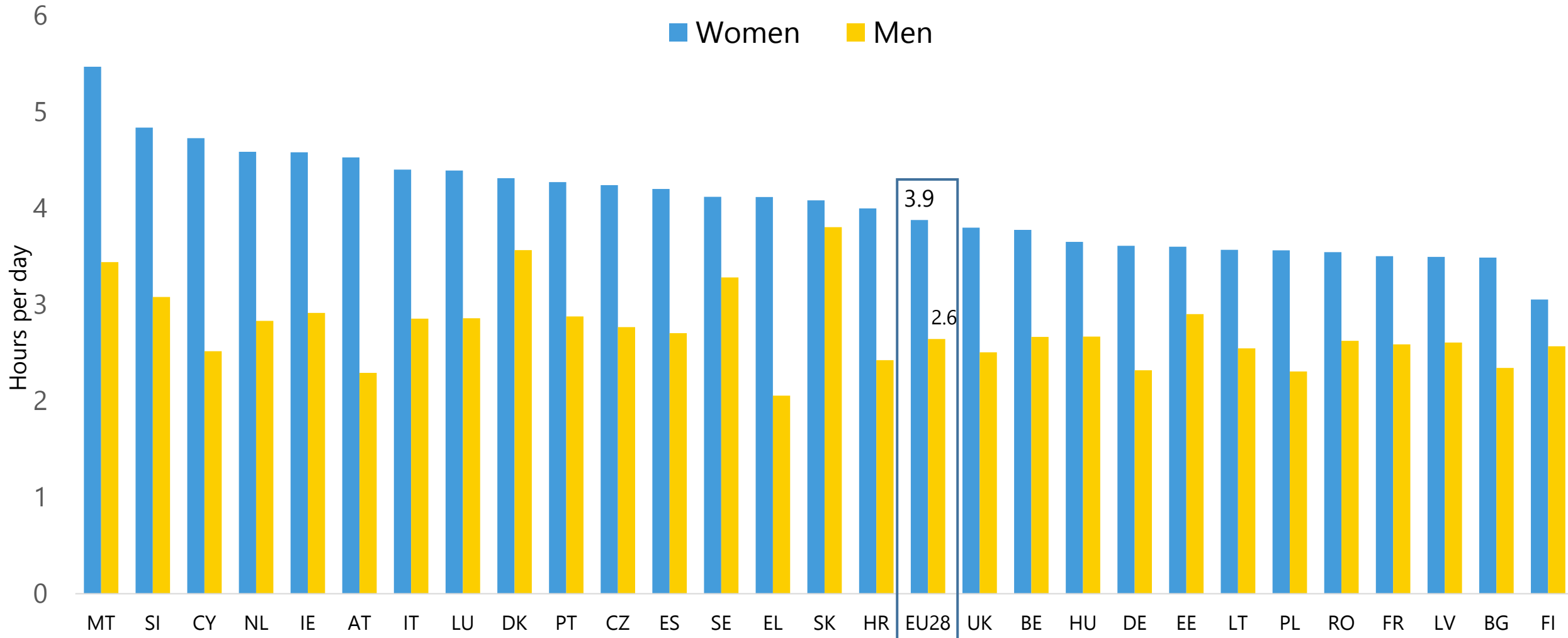
Progressing 1 point every two years



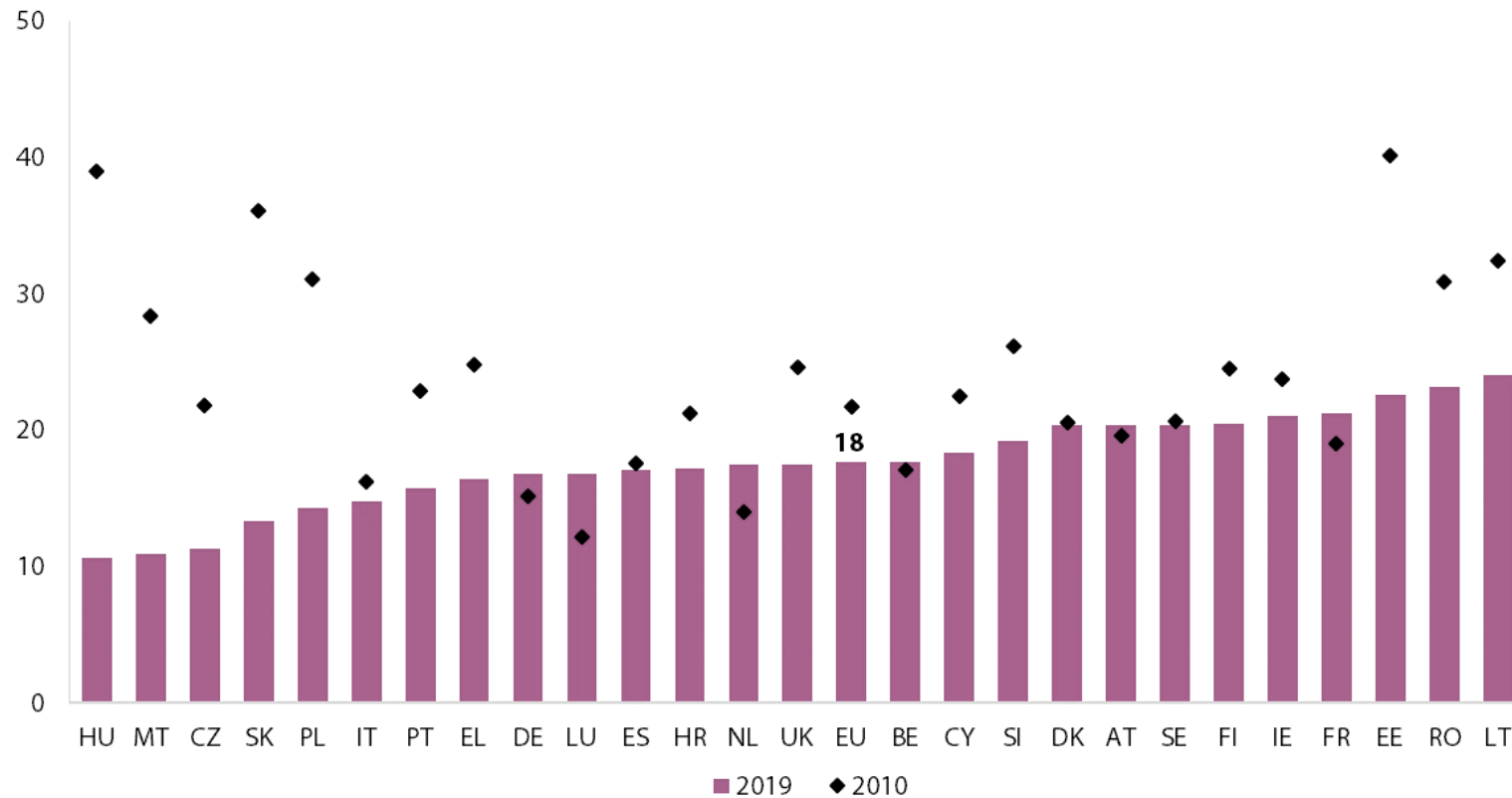
Was sagt der Gender Equality Index 2020 über Deutschland aus?

	Deutschland		EU	
	Frauen	Männer	Frauen	Männer
Mehr als digitale Grundkenntnisse	35%	42%	31%	36%
Weiterbildung von digitalen Fähigkeiten	24%	33%	18%	22%
Teilzeitbeschäftigte unter IKT Fachleuten	28%	8%	17%	5%

Eine der größten Hürden für die Gleichstellung: Frauen verrichten den Großteil an unbezahlter, häuslicher Betreuung



Geschlechtertrennung auf dem Arbeitsmarkt hängt mit Geschlechterstereotypen und unbezahlter Betreuungsarbeit zusammen



Share of women among ICT specialists, 2010 and 2019, (15+, %)

Die Gleichstellung zwischen Frauen und Männern hängt vom Anteil der Digitalwirtschaft ab



Gewalt gegen Frauen: neue Formen der Gewalt im digitalen Zeitalter

80%

der Parlamentarierinnen weltweit erleben **psychologische Gewalt**

1/5

der Frauen sind von **sexualisierter Belästigung im Netz** betroffen

1/2

der jungen Frauen **zögert, sich in Debatten in sozialen Netzwerken zu beteiligen** aus Angst vor Anfeindungen

Welche Rolle spielt die COVID-19 Krise bei der Gleichstellung?

Im Blickwinkel der Digitalisierung

Höherer Frauenanteil arbeitet in Berufen, die von zuhause aus möglich sind, aber

- Schätzungen gehen davon aus, dass 45% der Frauen im Vergleich zu 30% der Männer in **homeoffice-fähigen Beschäftigungen** tätig sind (Sostero et al, 2020).
- Die Pandemie hat die Chancen des **digitalen Arbeitsmarktes** gezeigt, aber **Homeoffice zusammen mit mehr unbezahlter Betreuungsarbeit erhöhen Work-Life-Balance Konflikte**:
 - **Anstieg** des Frauenanteils an **unbezahlter Arbeit**, trotz höherer Väterbeteiligung; **Mütter mit kleinen Kindern** (0-5 Jahre) haben die meisten WLB Schwierigkeiten;
 - Die Aufteilung der Kindererziehung war in Haushalten weniger ungleich verteilt, in denen **Männer präsent** waren, weil diese beispielsweise **von zu Hause aus arbeiteten** oder nicht erwerbstätig waren (Sevilla & Smith, 2020/UK).
 - Das Erfüllen der Ansprüche von **online Unterricht ist eine zusätzliche Variante der unbezahlten Betreuungsarbeit**, die Druck auf die Work-Life-Balance der Eltern, vor allem die der Mütter ausübt
 - Belege aus mehreren Ländern zeigen an, dass **Frauen häufiger den Arbeitsmarkt verlassen**. (Del Boca et al. 2020 / Italy; Collins et al., 2020/ UK; Farré et al., 2020/ Spain, Eurostat; etc.).

Digitalisierung und Gleichstellung

Geschlechtsspezifische Regulierung ist essentiell für Digitalisierung, um Gleichberechtigung in allen Bereichen zu unterstützen: Arbeit, Wissen, Geld....

Digitalisierung bietet zweierlei:

- Möglichkeit, geschlechtsspezifische Ungleichheiten anzugehen, z.B., in Bildung oder (un)bezahlter Arbeit - durch zunehmende Digitalisierung bestimmter Prozesse, mehr Flexibilität oder Anwendung neuer Technologien für Bildungs- und Betreuungsarbeit
- Risiko, bestehende Ungleichheiten in neue Bereiche zu übernehmen, z.B. geschlechtsspezifische Arbeitsteilung auf Plattformen oder Diskriminierung durch intelligente Algorithmen.

Let's talk

Connect with us!



eige.europa.eu



[facebook.com/
eige.europa.eu](https://facebook.com/eige.europa.eu)



[twitter.com/
eurogender](https://twitter.com/eurogender)



[eige.europa.eu/
newsletter](http://eige.europa.eu/newsletter)



[eurogender.eige.
europa.eu](http://eurogender.eige.europa.eu)



[youtube.com/
user/eurogender](https://youtube.com/user/eurogender)



[linkedin.com/
company/eige](https://linkedin.com/company/eige)



**Gedimino pr. 16,
LT-01103 Vilnius,
Lithuania**

come in for a chat!