



Reallabor Landkreis Cuxhaven: Mobilitätsmanagement im ländlichen Raum

Pilotgebiet Beverstedt – Hagen im Bremischen – Loxstedt
Ergebnisse Angebotsanalyse & Befragung

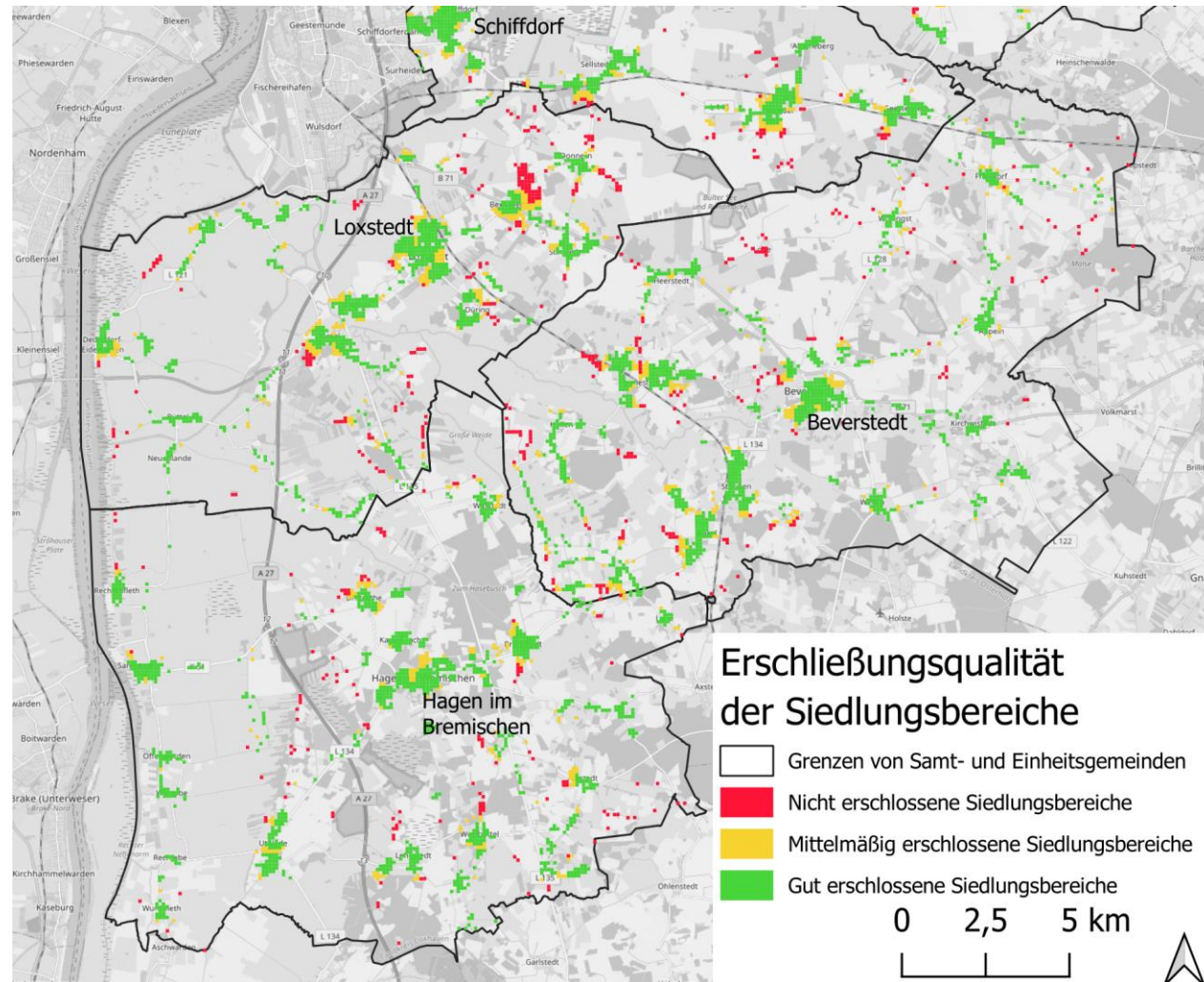
HINTERN HOCH!

statt Füße hoch!

Mobilität neu denken!

Ergebnisse Angebotsanalyse und Befragung

Erschließungsqualität des ÖPNV



- Gute Erschließung: 300 m-Radius um Haltestellen
- Mittelmäßige Erschließung: 300 bis 500 m-Radius um Haltestellen
- Keine Erschließung: Radius >500 m um Haltestellen

Berücksichtigt wurden alle Haltestellen von Linienbus und AST die zumindest im zeitweisen 2-Stunden-Takt an Schul- und Ferienwerktagen oder mehrmals täglich (inkl. Sonn- und Feiertagen) bedient werden.

Entfernungen beziehen sich auf Luftliniendistanz zum nächsten Punkt im 100m-Gitter.

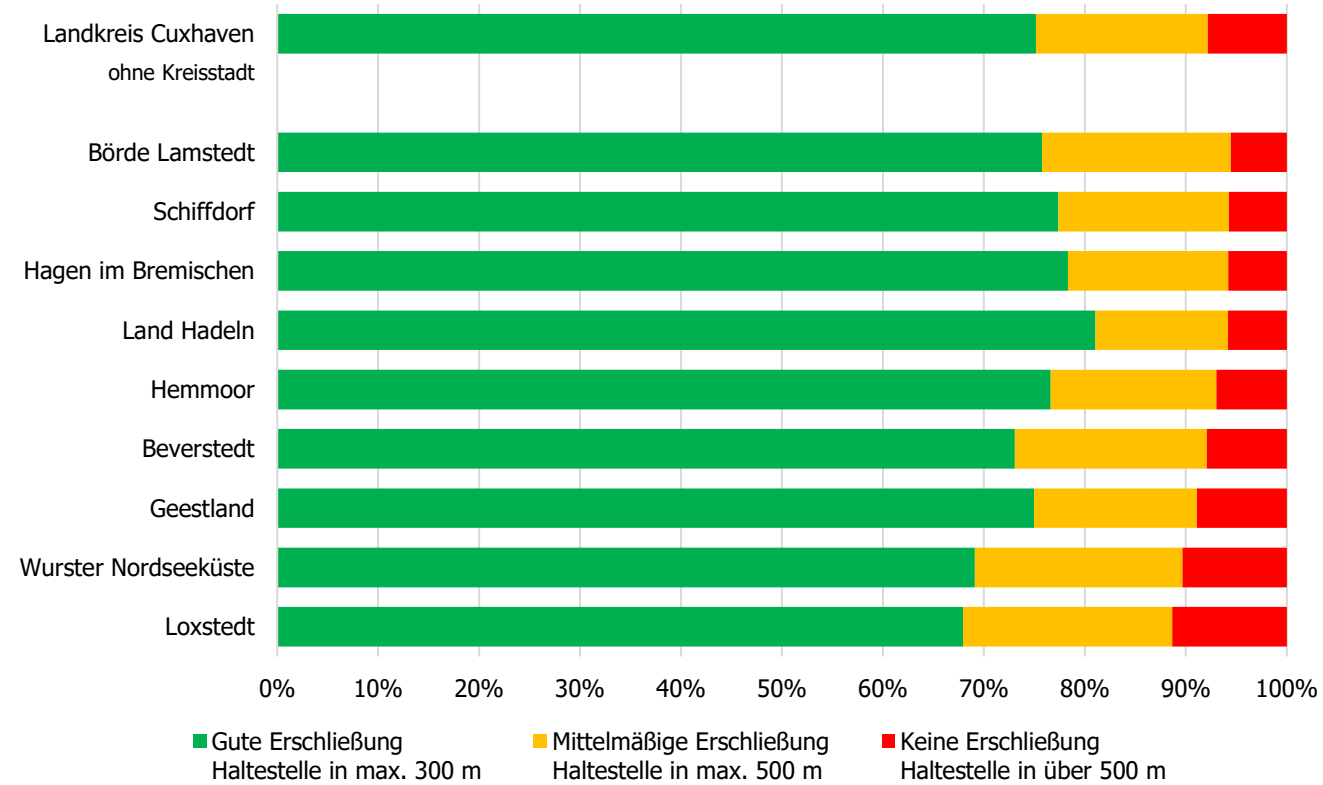
Berechnung durch Interlink GmbH basierend auf Haltestellen des Fahrplanjahres 2022 (Quelle: www.vnn.de) sowie den Bevölkerungsdaten im 100-m-Gitter des Zensus 2011 (Quelle: Statistische Ämter des Bundes und der Länder).

HINTERN HOCH!



Erschließungsqualität des ÖPNV

Erschließung der Bevölkerung mit ÖPNV-Haltestellen
Bevölkerungsanteil in Prozent



HINTERN HOCH!

statt Füße hoch!
Mobilität neu denken!



Bedienungsqualität des ÖPNV

Schienenverkehr

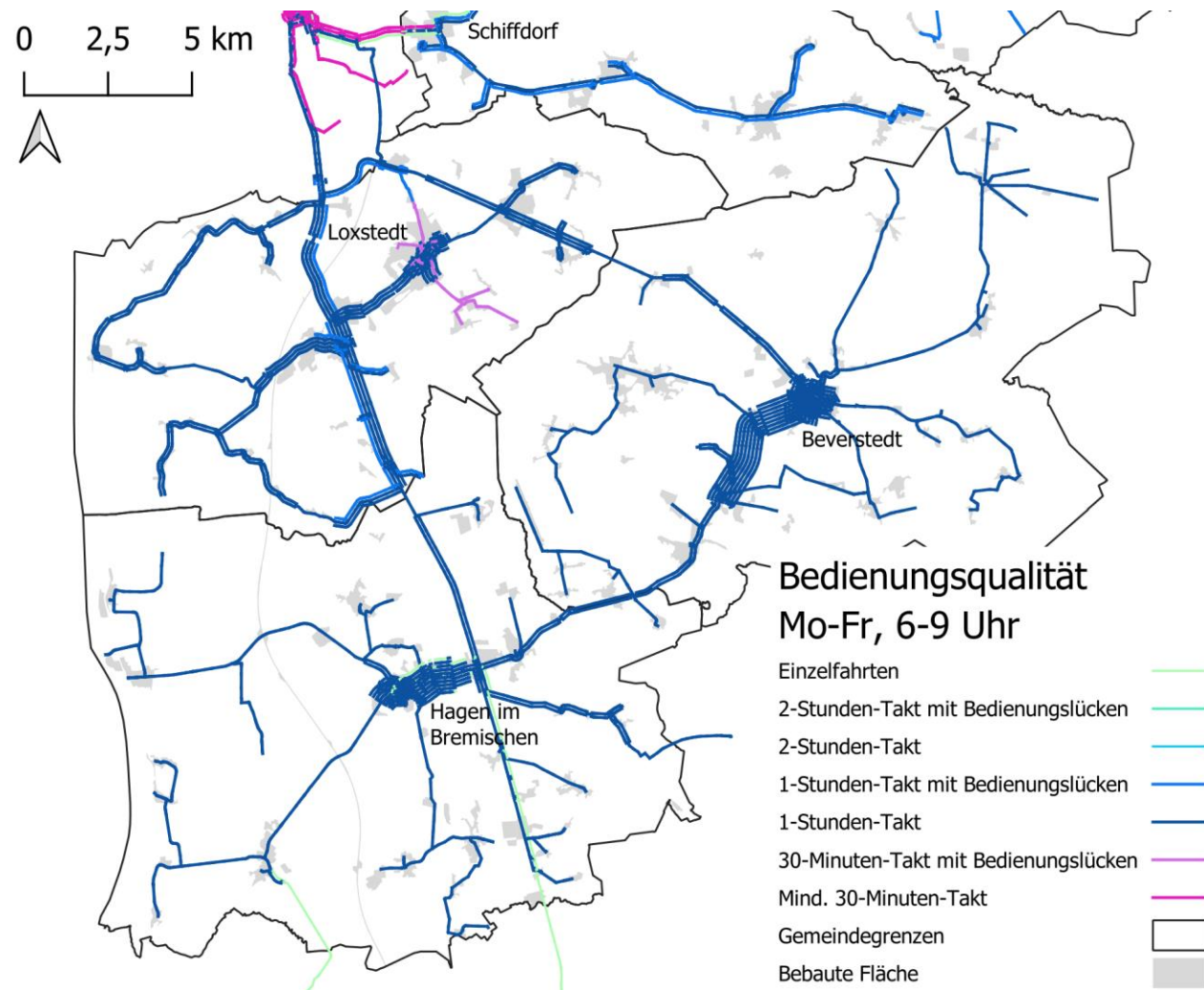
RS2 Bremerhaven – Bremen (– Twistringen)

- Bedient im Pilotgebiet: Loxstedt, Lunestedt & Stubben
 - Im Nahebereich: Lübberstedt
- Erste Fahrt Mo-Sa ca. 4:30-6:30; So ca. 7:00
- i.d.R. 1-Stunden-Takt
 - Verstärkerfahrten zur HVZ Mo-Fr nach/von Bremen
- Letzte Fahrt: ca. 0:30, Nachtfahrten am Wochenende

RB33 (Cuxhaven –) Bremerhaven – Buxtehude

- Bedient im Pilotgebiet: Frelsdorf
 - Im Nahebereich: Geestenseth, Wehdel und Sellstedt
- Erste Fahrt Mo-Fr ca. 6:00, Sa ca. 7:00, So ca. 8:00
- 1-Stunden-Takt
- Letzte Fahrt: ca. 0:00

Bedienungsqualität des ÖPNV



AST & Bus: Montag bis Freitag

AST

- Erste Fahrt: 5-7h
- In der Regel 1-Stunden-Takt
 - Loxstedt: teilweise Taktverschiebung zur Anschlusssicherung RS2
- Letzte Fahrt: 21-23h
 - Ausnahme: Betrieb 6-18h bei gemeindeübergreifender Linie AST 59 Beverstedt-Stubben-Hagen

530/570 & 575

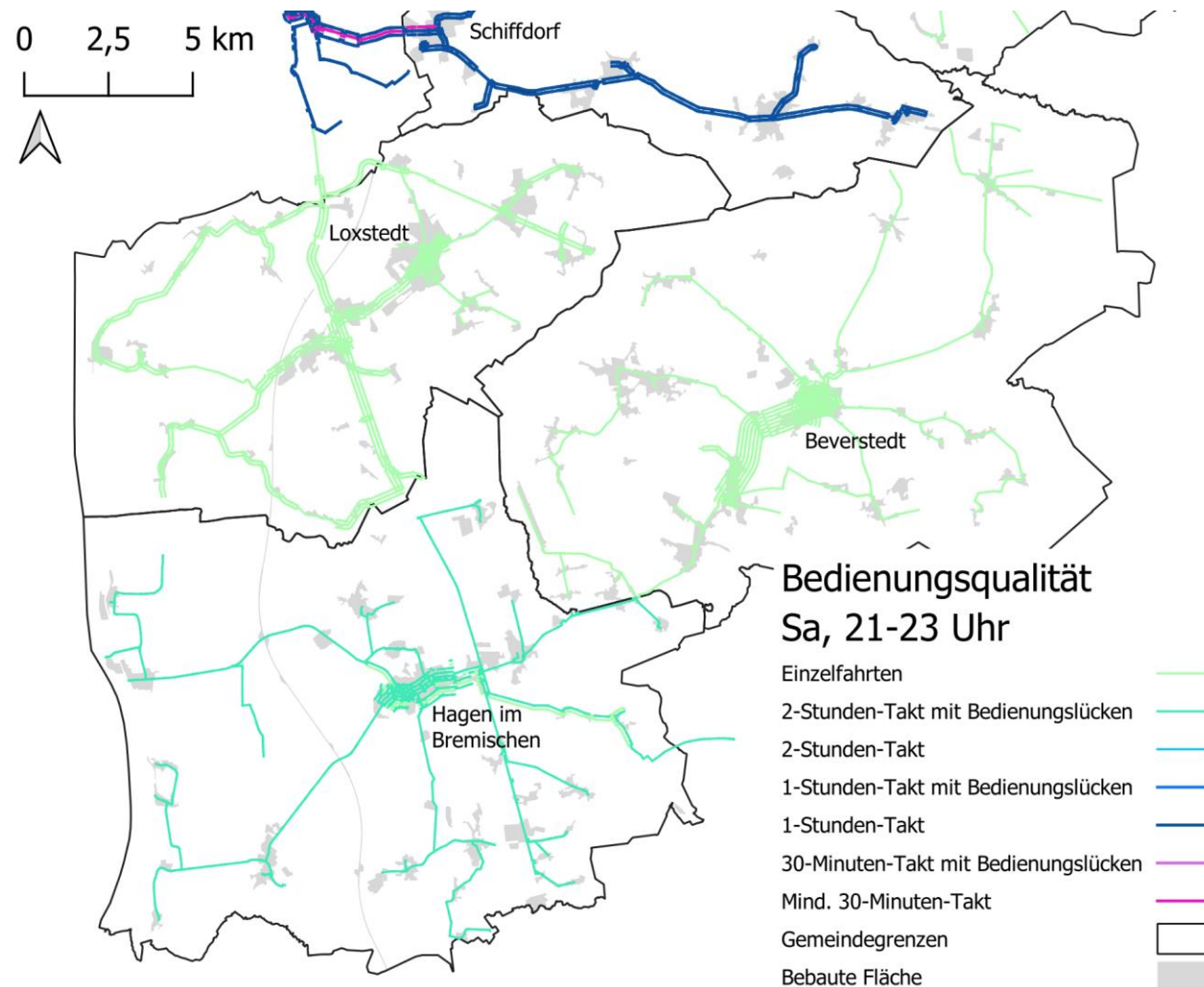
- Erste Fahrt: 5-7h
- 1-h-Takt im Berufsverkehr, dazwischen 2-h-Takt
- Letzte Fahrt: 18-20 Uhr

Berücksichtigt wurden Bus- und AST-Linien, die zumindest im zeitweisen 2-Stunden-Takt an Schul- und Ferienwerktagen oder mehrmals täglich (inkl. Sonn- und Feiertagen) bedient werden.

Kartenquelle: VNN Fahrplanbilder für das Fahrplanjahr 2022

HINTERN HOCH!

Bedienungsqualität des ÖPNV



AST & Bus: Samstag

AST

- Erste Fahrt: 5-7h
- In der Regel 1-Stunden-Takt
 - Loxstedt: teilweise Taktverschiebung zur Anschlusssicherung RS2
- Letzte Fahrt: 21-23h
- Kein Betrieb auf AST-59 Beverstedt-Stubben-Hagen

Bus 530/570 & 575

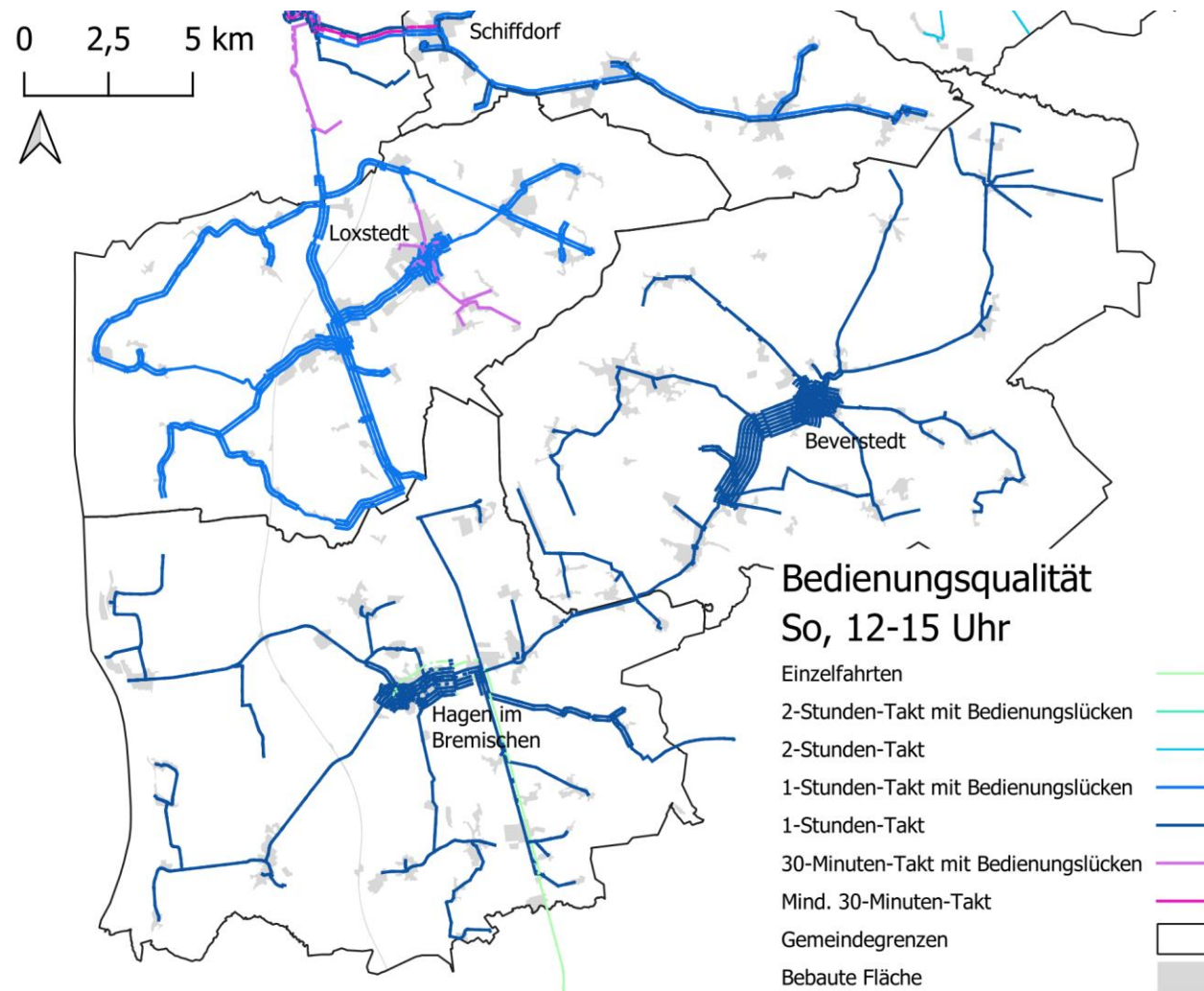
- Erste Fahrt: 7:30-9:30
- 2-Stunden-Takt
- Letzte Fahrt: 17:30-19:30

Berücksichtigt wurden Bus-, und AST-Linien, die zumindest im zeitweisen 2-Stunden-Takt an Schul- und Ferienwerktagen oder mehrmals täglich (inkl. Sonn- und Feiertagen) bedient werden.

Quelle: VNN Fahrplanbilder

HINTERN HOCH!

Bedienungsqualität des ÖPNV



AST & Bus: Sonntag

AST

- Erste Fahrt: 5-8h
- In der Regel 1-Stunden-Takt
 - Loxstedt: teilweise 80-Minuten-Takt und Taktverschiebung zur Anschlusssicherung RS2
- Letzte Fahrt: 21-23h
- Kein Betrieb auf AST-59 Beverstedt-Stubben-Hagen

Bus 530/570 & 575: kein Betrieb

Berücksichtigt wurden Bus-, und AST-Linien, die zumindest im zeitweisen 2-Stunden-Takt an Schul- und Ferienwerktagen oder mehrmals täglich (inkl. Sonn- und Feiertagen) bedient werden.

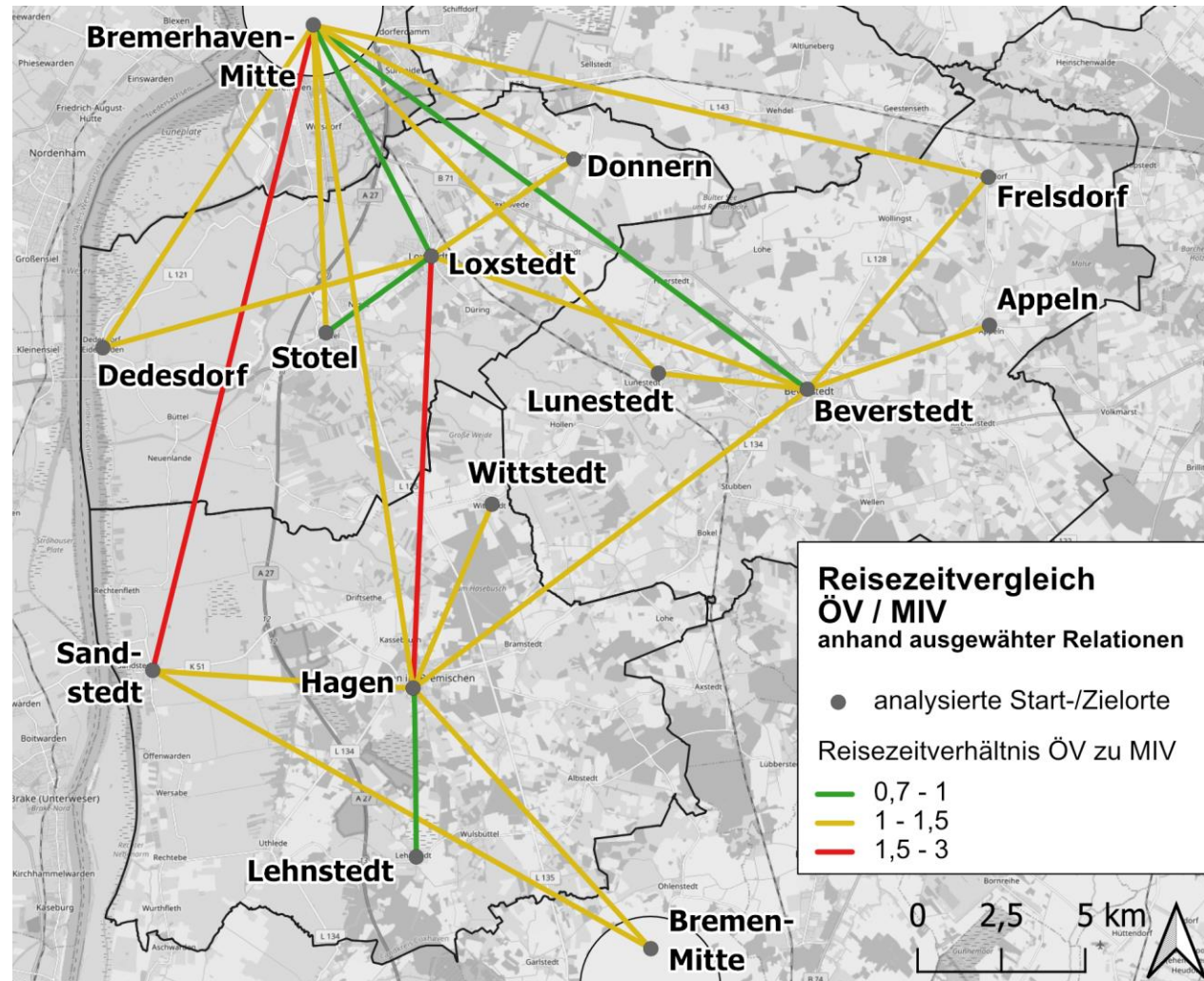
Quelle: VNN Fahrplanbilder

HINTERN HOCH!

statt FüÙe hoch!

Mobilität neu denken!

Verbindungsqualität des ÖPNV - Reisezeitvergleich



- Attraktive Reisezeiten entlang der Bahnlinien
- Relativ attraktive Reisezeiten auf den meisten Relationen

Methodik

- Fahrt jeweils zwischen zentral gelegenen Punkten der jeweiligen Orte
- Morgenfahrt in den jeweils größeren Ort am Stichtag 4. Oktober 2023
- Im ÖPNV: Schnellste regelmäßige Verbindung zwischen 07 und 10 Uhr
- Zuschläge MIV (Verkehrslage, Parkplatzsuche):
 - Loxstedt, Beverstedt, Hagen: 5 Minuten
 - Bremerhaven: 15 Minuten
 - Bremen: 30 Minuten

Quellen: Verkehrsauskunft Bremen – Niedersachsen www.vbn.de; Open Street Map Routing routing.openstreetmap.de

HINTERN HOCH!

Ergebnisse Befragung

11. – 13. Mai 2023

Befragungsorte: Loxstedt, Hagen im Bremischen, Beverstedt

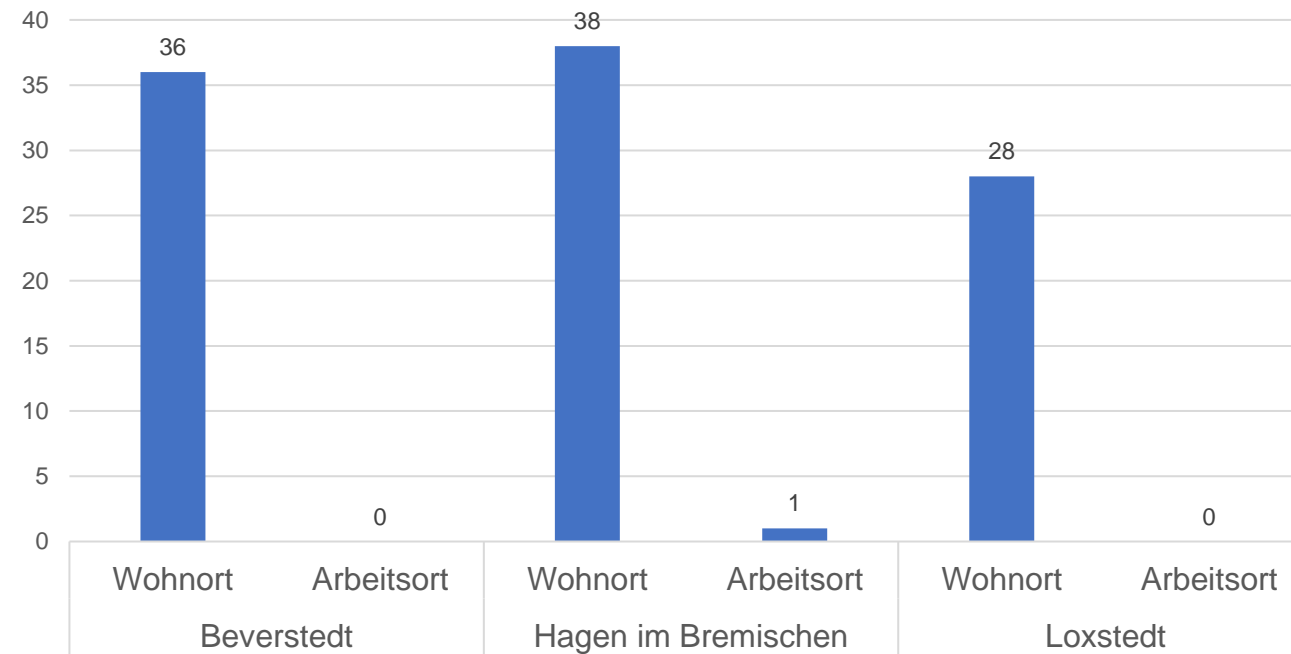
Anzahl Befragte: 103

Wetter: überwiegend trocken, leichter Regen am 12.5.



Ergebnisse Befragung

Wohn- oder Arbeitsort



n=103

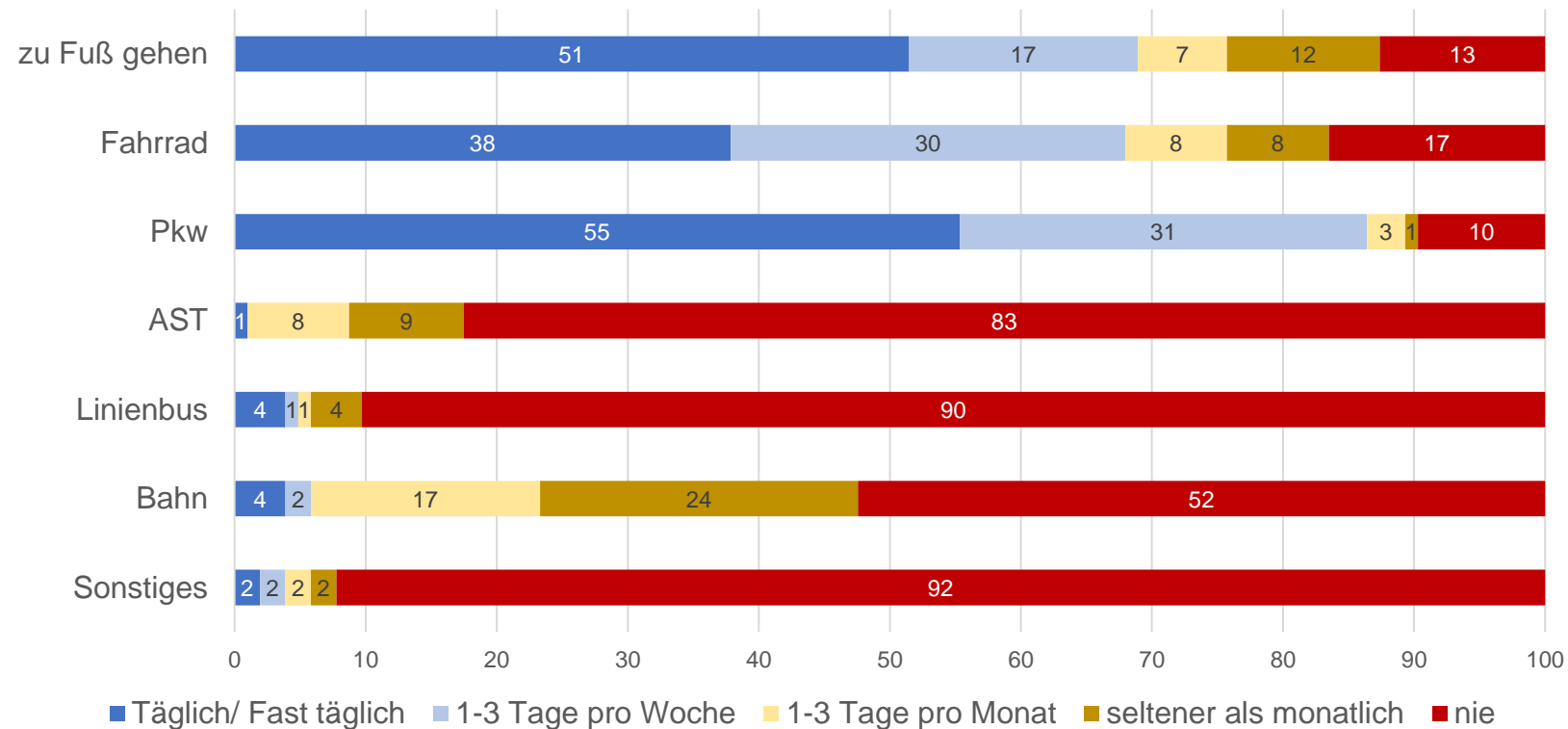
HINTERN HOCH!

statt FüÙe hoch!
Mobilität neu denken!



Ergebnisse Befragung

Wie häufig nutzen Sie die folgenden Verkehrsmittel/Fortbewegungsarten?
Angaben in Prozent



n=103

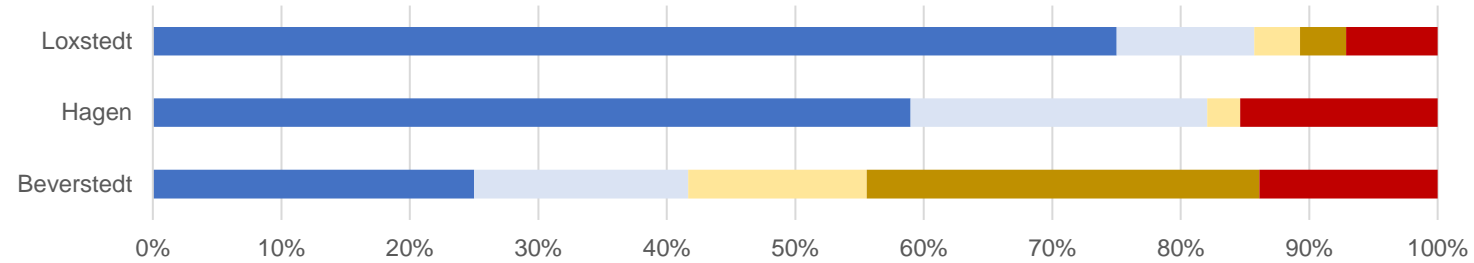
HINTERN HOCH!

statt FüÙe hoch!
Mobilität neu denken!

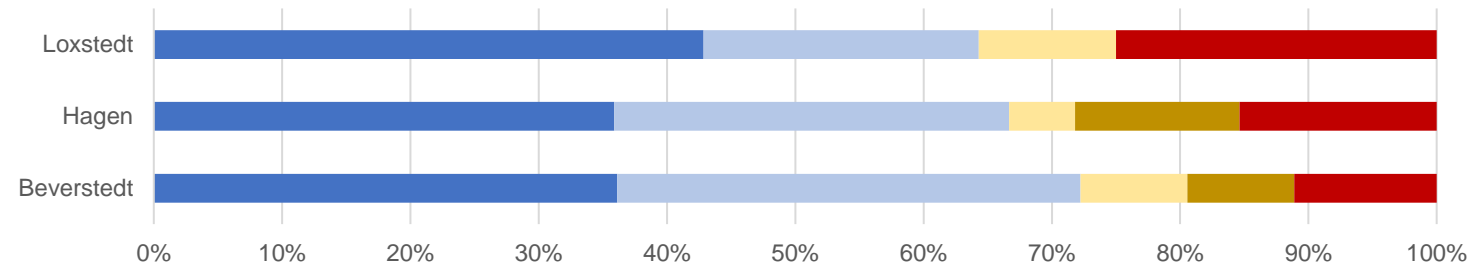


Ergebnisse Befragung

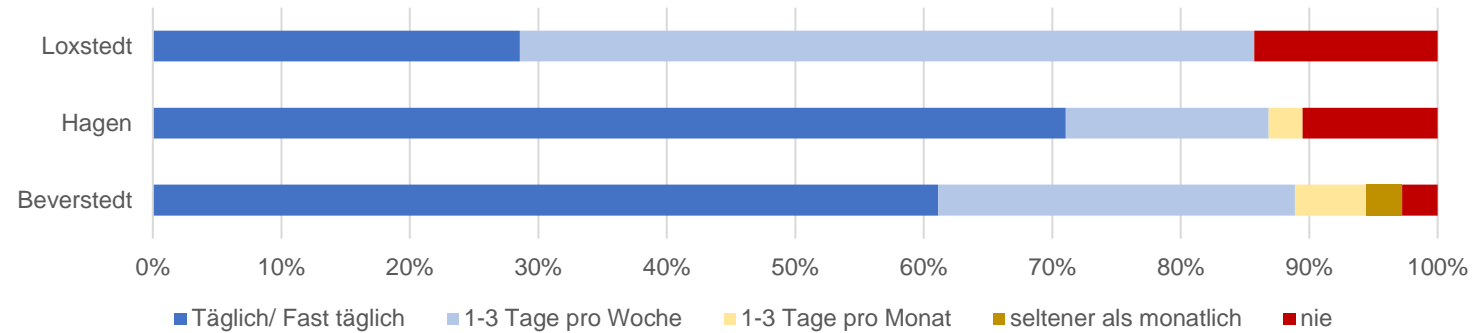
Zu Fuß gehen



Fahrrad



Pkw



n=103

■ Täglich/ Fast täglich ■ 1-3 Tage pro Woche ■ 1-3 Tage pro Monat ■ seltener als monatlich ■ nie

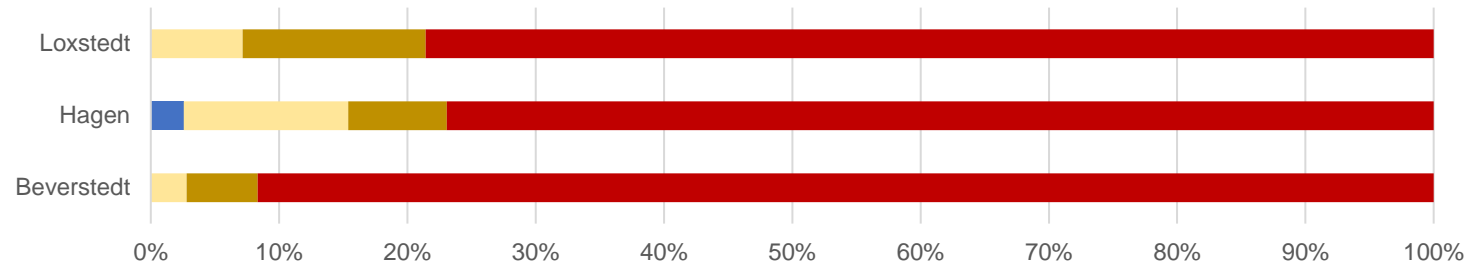
HINTERN HOCH!

statt Füße hoch!
Mobilität neu denken!

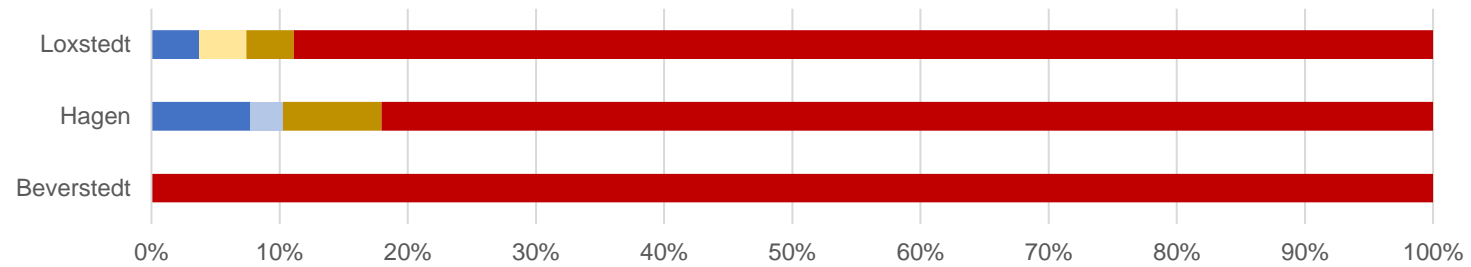


Ergebnisse Befragung

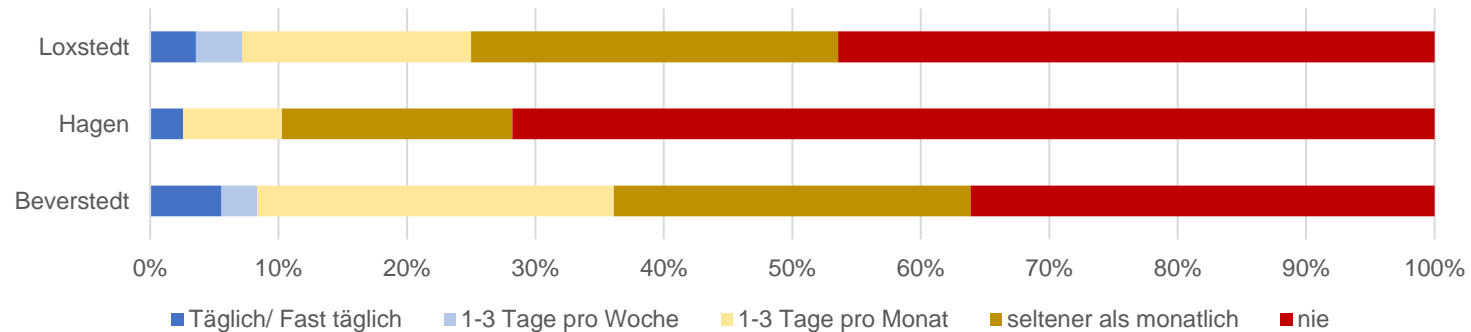
AST



Linienbus



Bahn



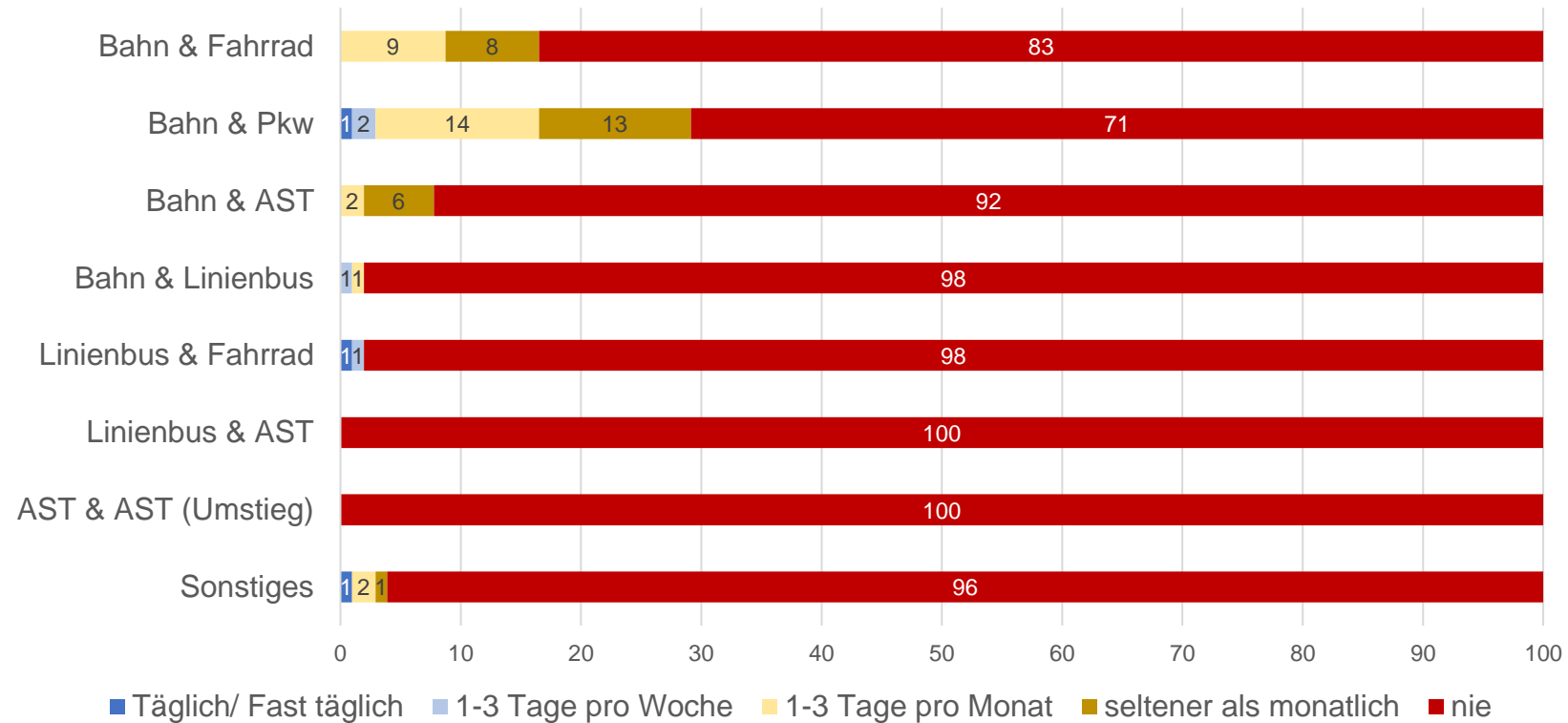
n=103

HINTERN HOCH!



Ergebnisse Befragung

Wie häufig kombinieren Sie folgende Verkehrsmittel?
Angaben in Prozent



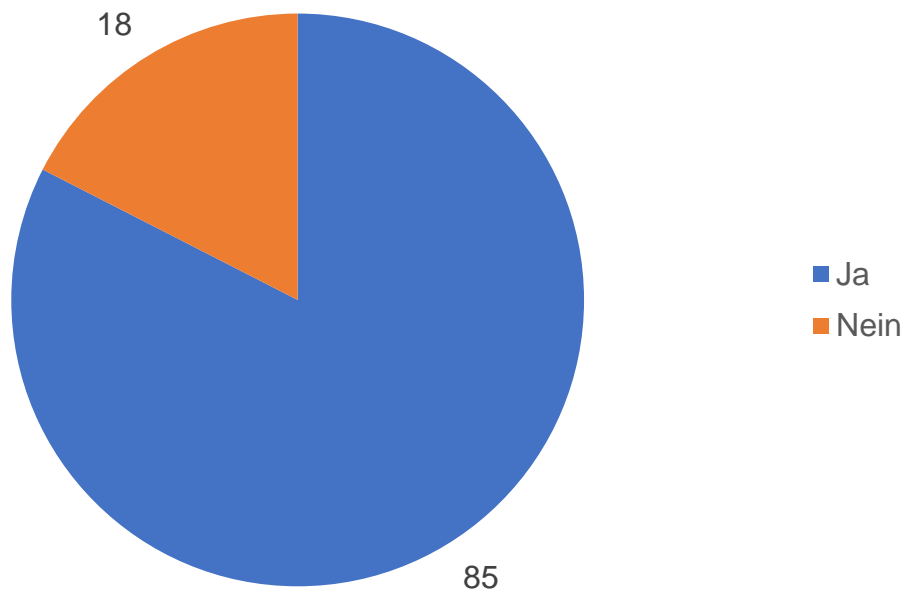
n=103

HINTERN HOCH!

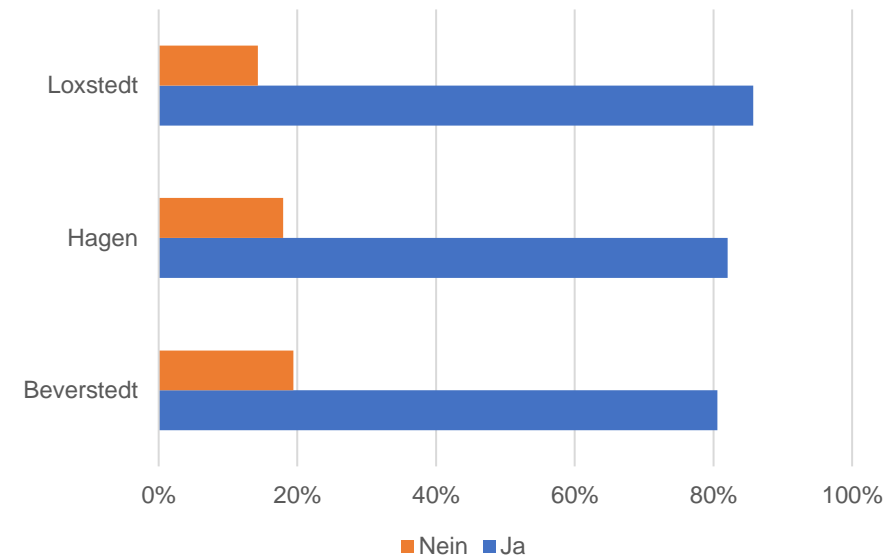


Ergebnisse Befragung

Ist Ihnen das Anruf-Sammel-Taxi in Ihrer Gemeinde bekannt?



n=103

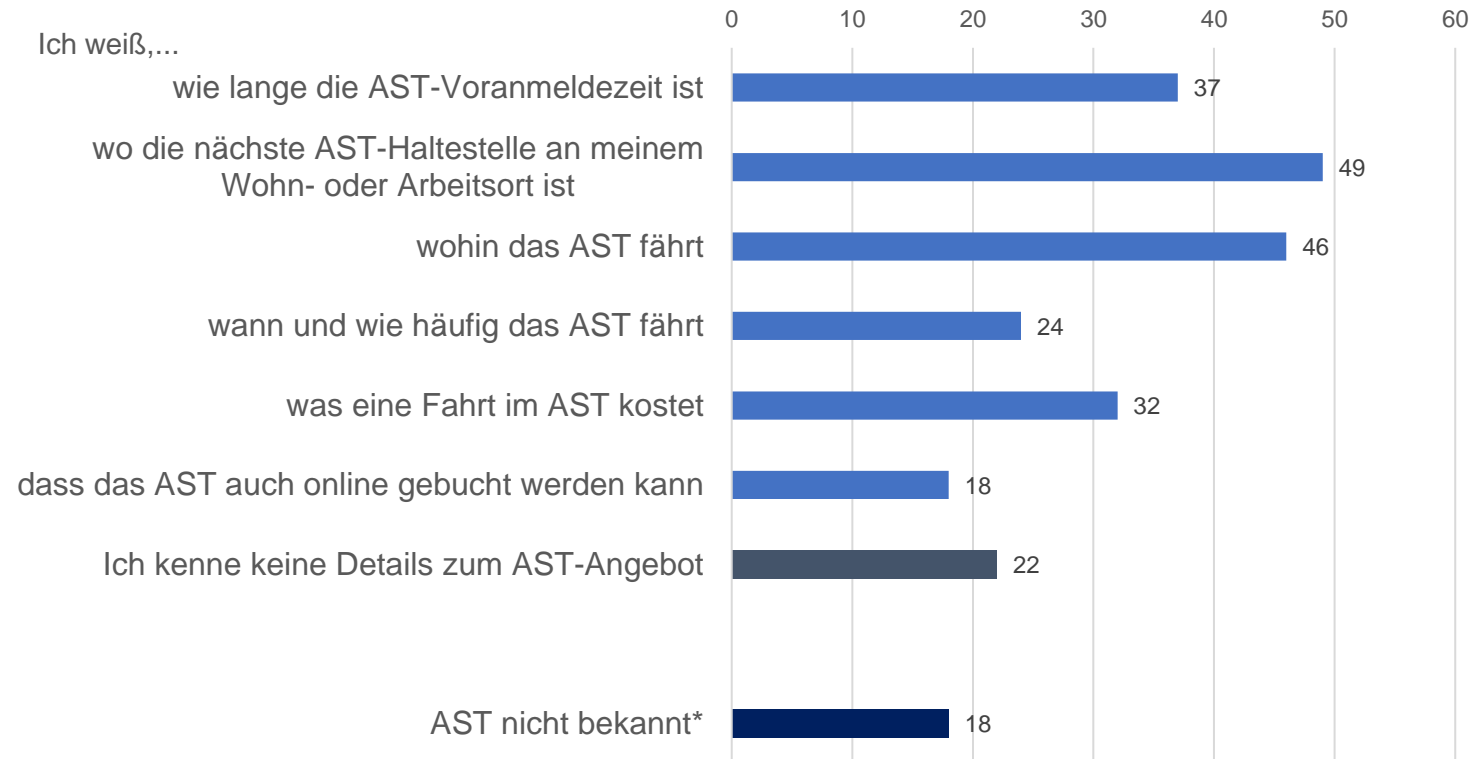


HINTERN HOCH!



Ergebnisse Befragung

Wie gut kennen Sie das Anruf-Sammel-Taxi in Ihrer Gemeinde? (Mehrfachauswahl unter Antworten 1-6)

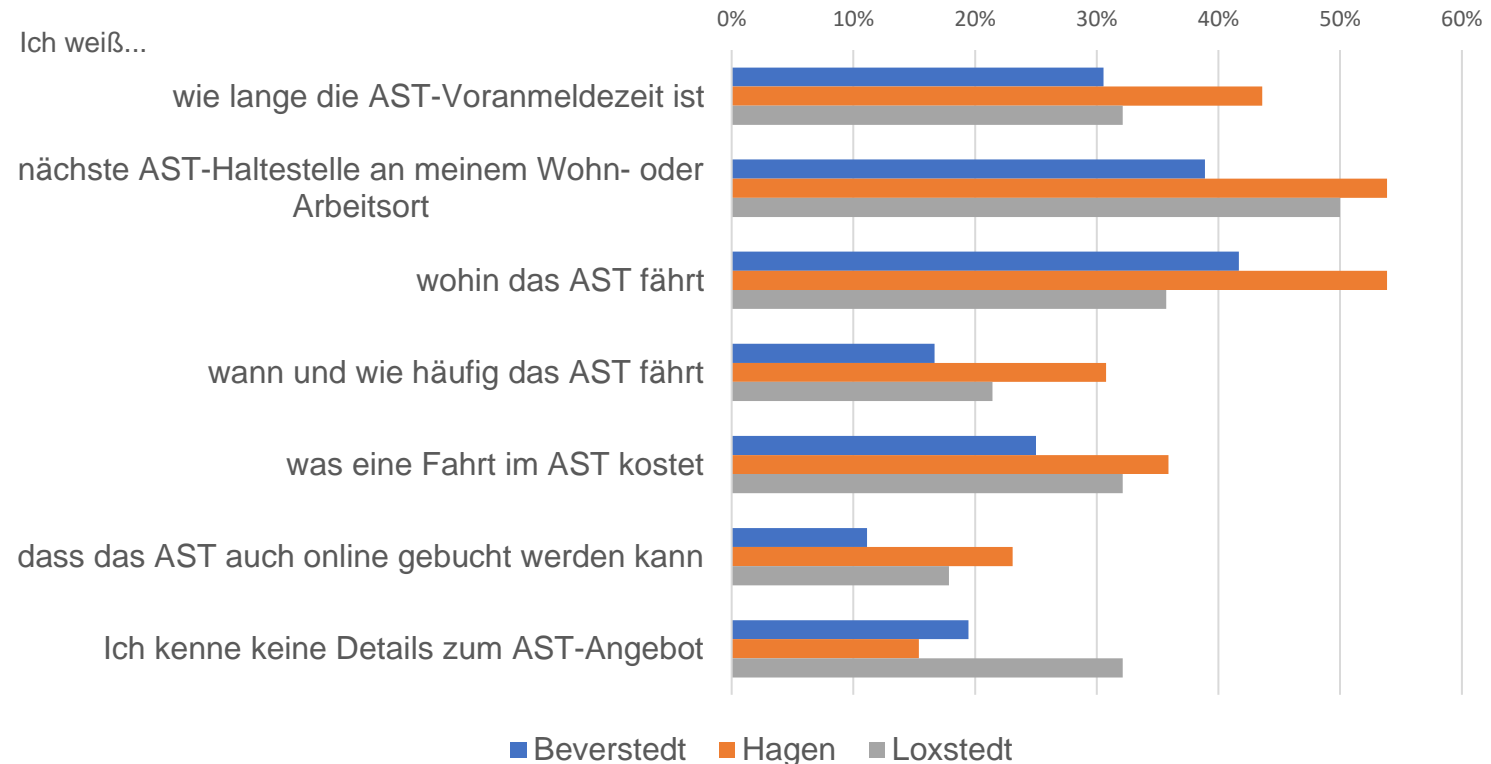


*Frage wurde übersprungen bei Personen, die das AST nicht kannten.
n=85



Ergebnisse Befragung

Wie gut kennen Sie das Anruf-Sammel-Taxi in Ihrer Gemeinde?
(Mehrfachauswahl unter Antworten 1-6)



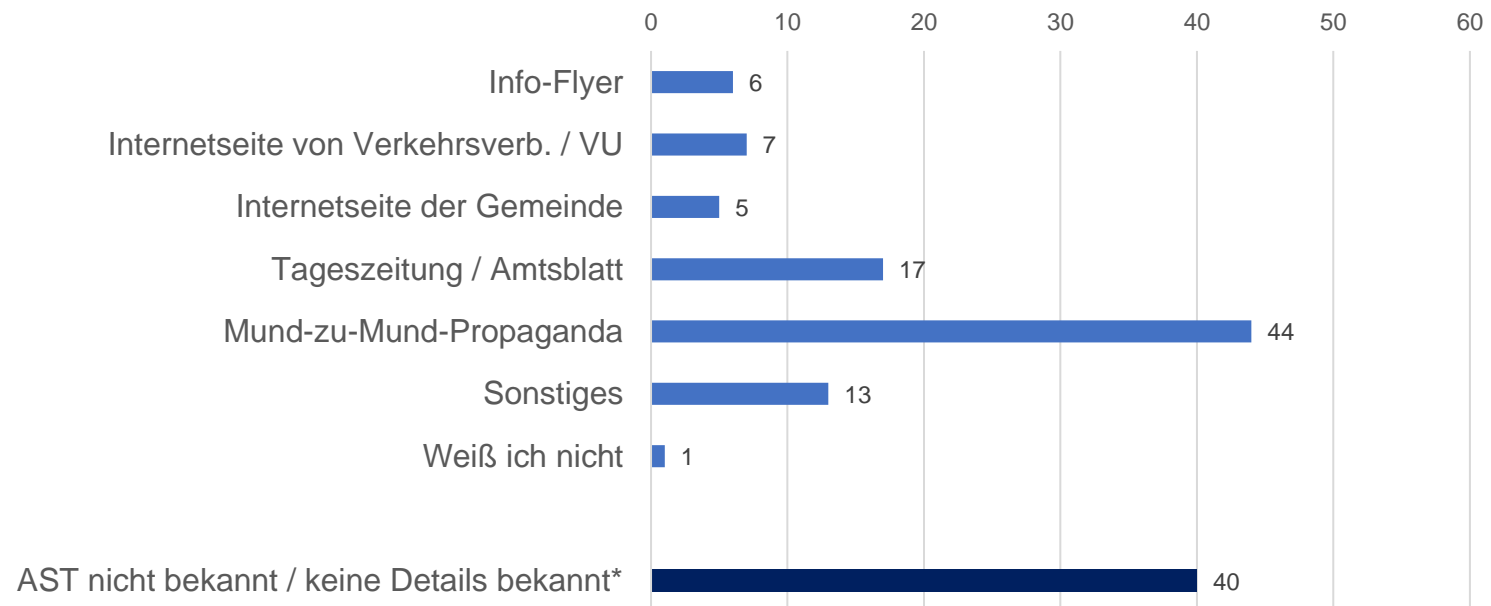
*Frage wurde übersprungen bei Personen, die das AST nicht kannten.
n=85

HINTERN HOCH!



Ergebnisse Befragung

Woher haben Sie diese Informationen zum Anruf-Sammel-Taxi?
(Mehrfachauswahl)



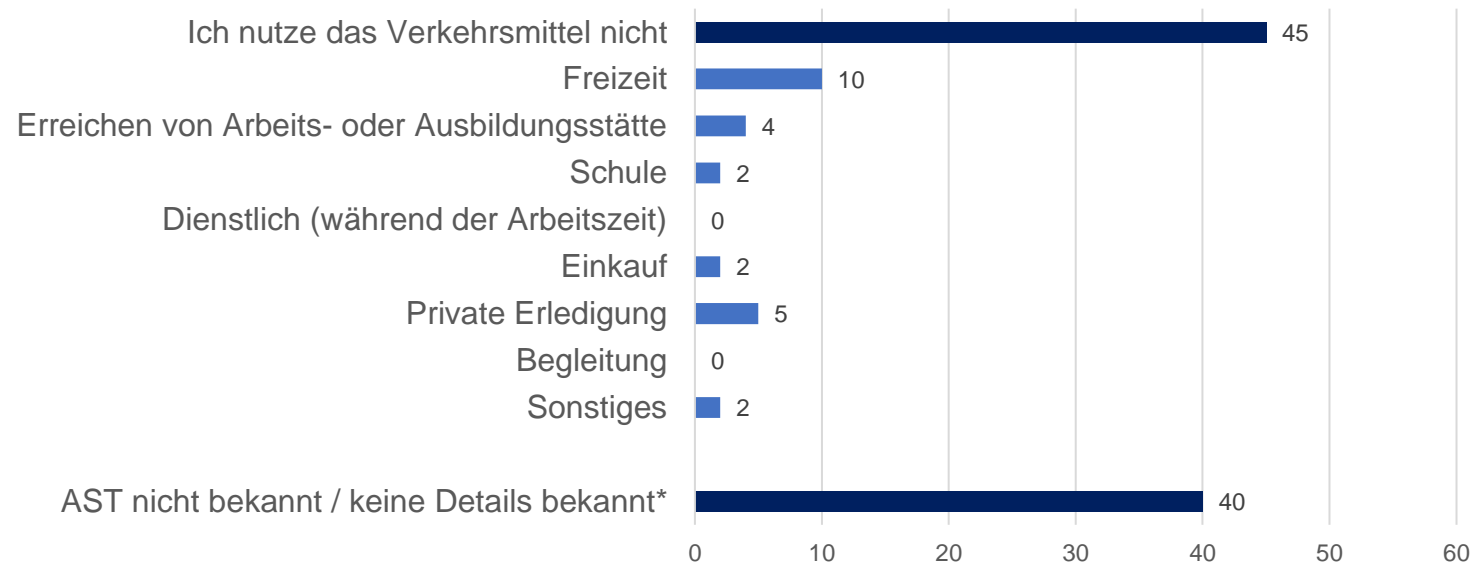
*Frage wurde übersprungen bei Personen, die das AST nicht kannten oder keine Details nennen konnten.
n=63



Ergebnisse Befragung

Für welche Zwecke nutzen Sie das Anruf-Sammel-Taxi in Ihrer Gemeinde?

(Mehrfachauswahl bei Antworten 2-9)

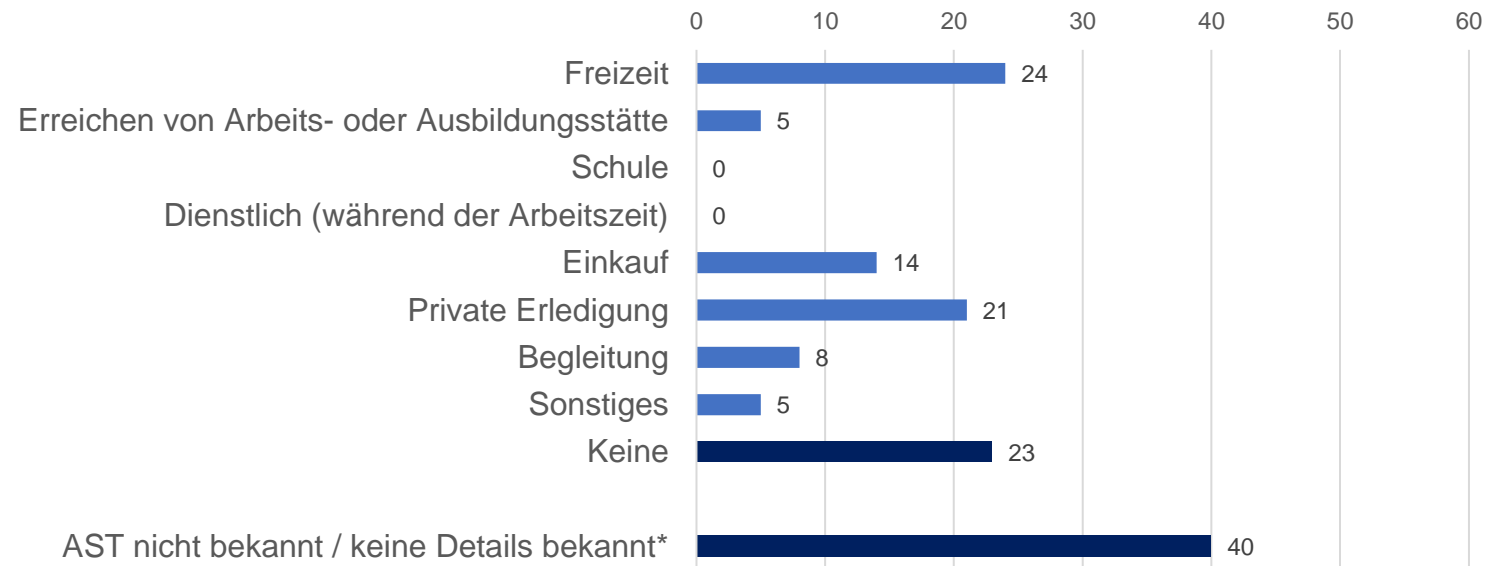


*Frage wurde übersprungen bei Personen, die das AST nicht kannten oder keine Details nennen konnten.
n=63



Ergebnisse Befragung

Auf welchen zusätzlichen Wegen wäre es für Sie denkbar, statt des Autos das AST zu nutzen?
(Mehrfachauswahl bei Antworten 1-8)

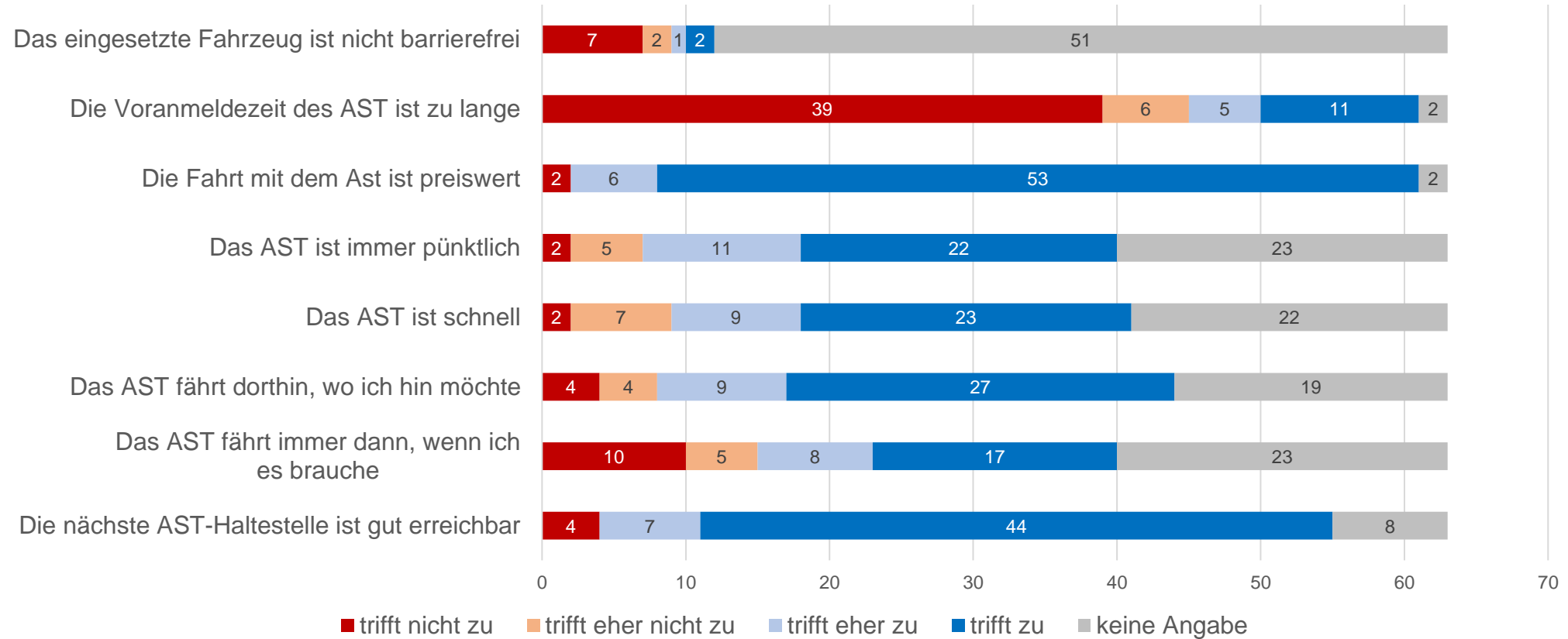


*Frage wurde übersprungen bei Personen, die das AST nicht kannten oder keine Details nennen konnten.
n=63



Ergebnisse Befragung

Bitte bewerten Sie, ob folgende Aussagen jeweils hinsichtlich des Anruf-Sammel-Taxis in Ihrer Gemeinde zutreffen



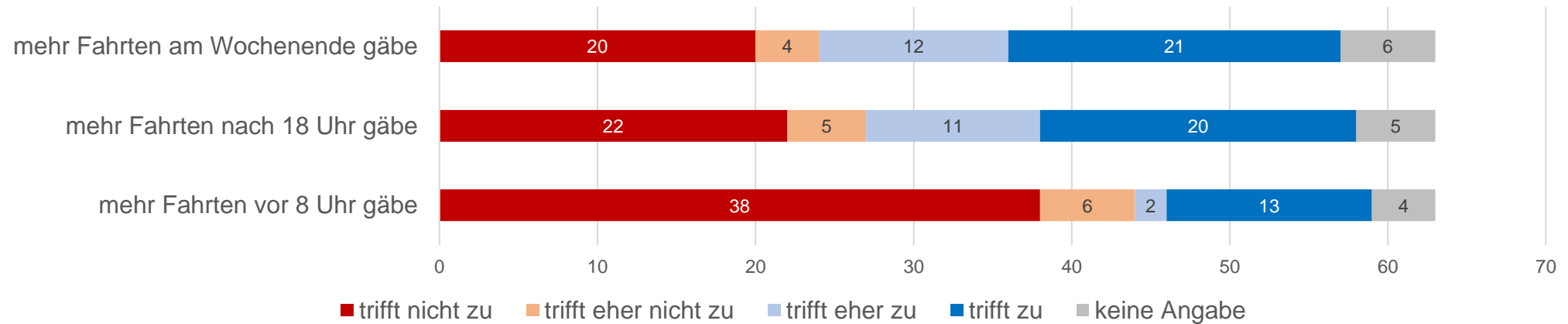
Fragen wurden übersprungen bei Personen, die das AST nicht kannten oder keine Details nennen konnten. n=63

HINTERN HOCH!

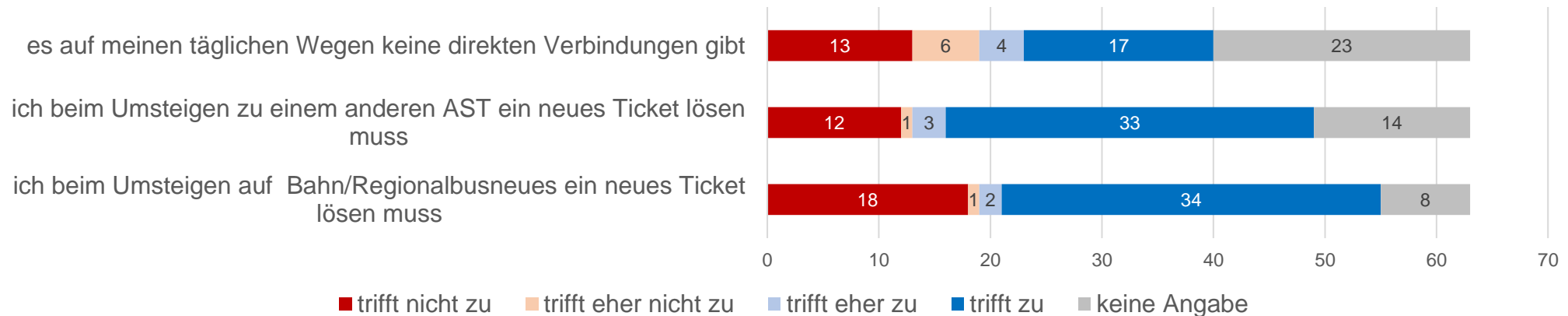


Ergebnisse Befragung

Ich würde das Angebot (öfter) nutzen, wenn es...



Es stört mich, dass...



Fragen wurden übersprungen bei Personen, die das AST nicht kannten oder keine Details nennen konnten. n=63

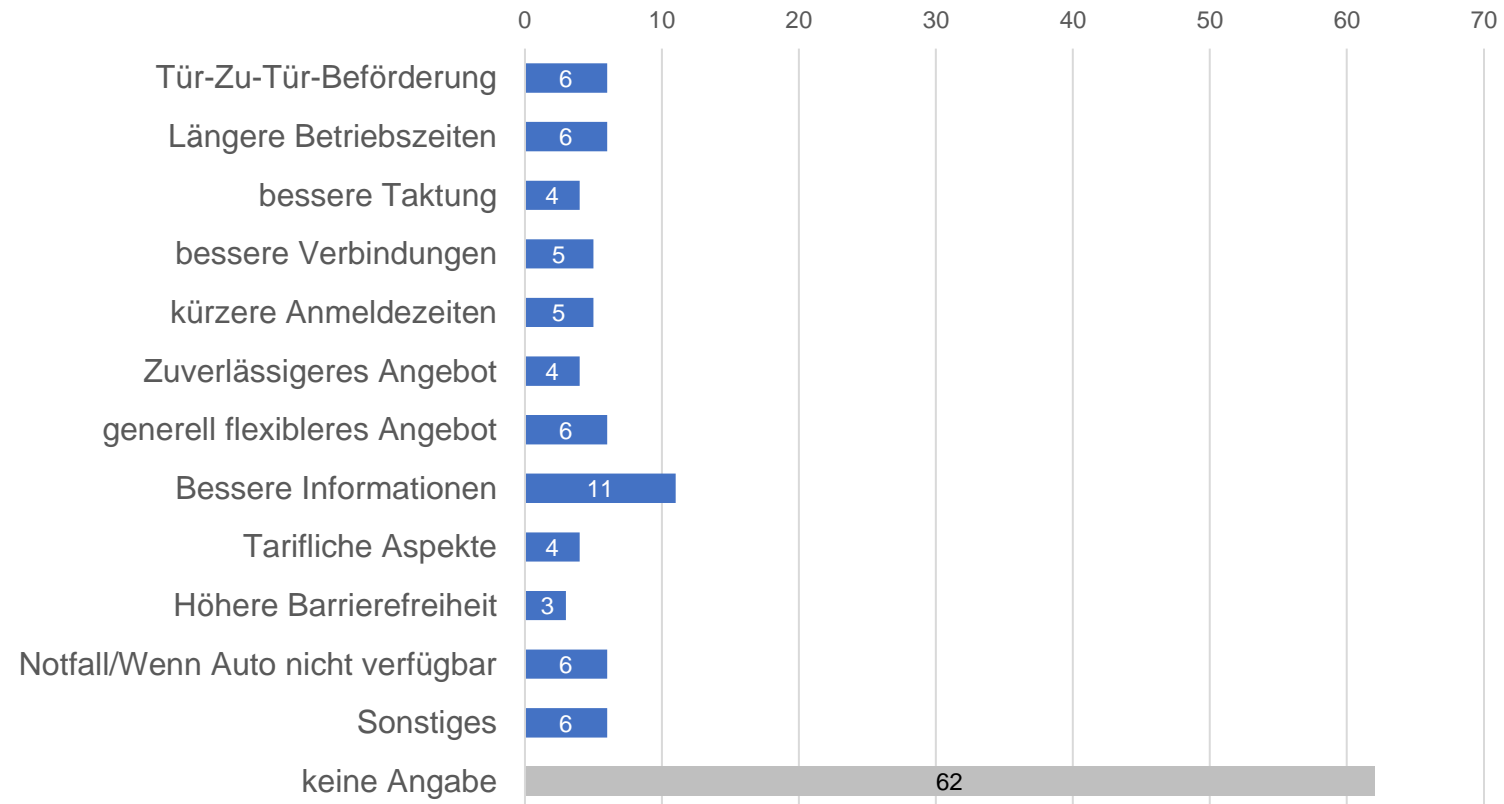
HINTERN HOCH!



Ergebnisse Befragung

Was müsste ganz konkret erfüllt sein, damit Sie persönlich das AST häufiger nutzen?

(offene Frage; Clusterung durch Interlink)



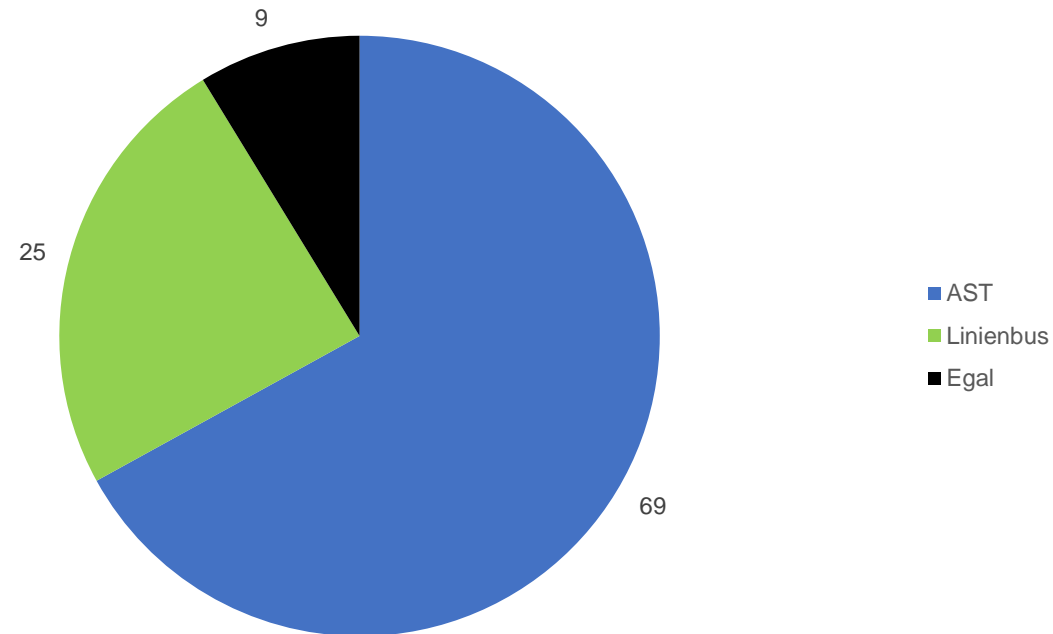
n=103

HINTERN HOCH!



Ergebnisse Befragung

Bei gleichem Preis, Reisedauer und Fahrthäufigkeit:
Würdem Sie lieber ein AST oder einen Linienbus nutzen?



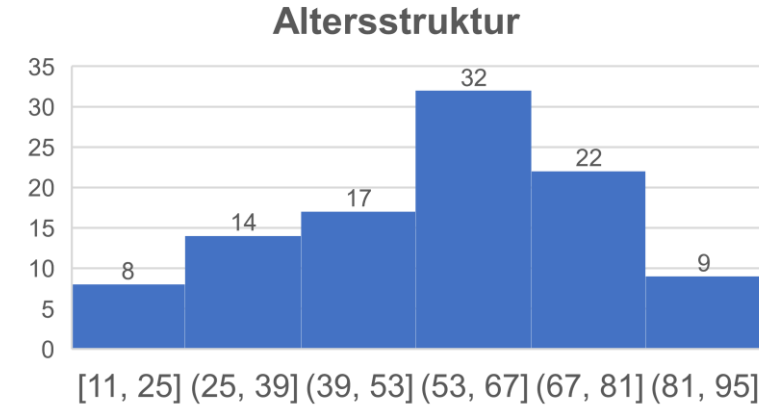
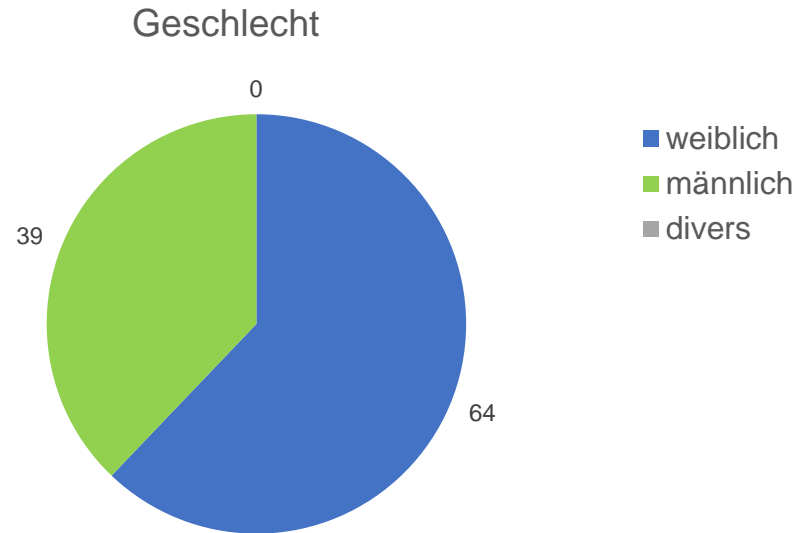
n=103

HINTERN HOCH!

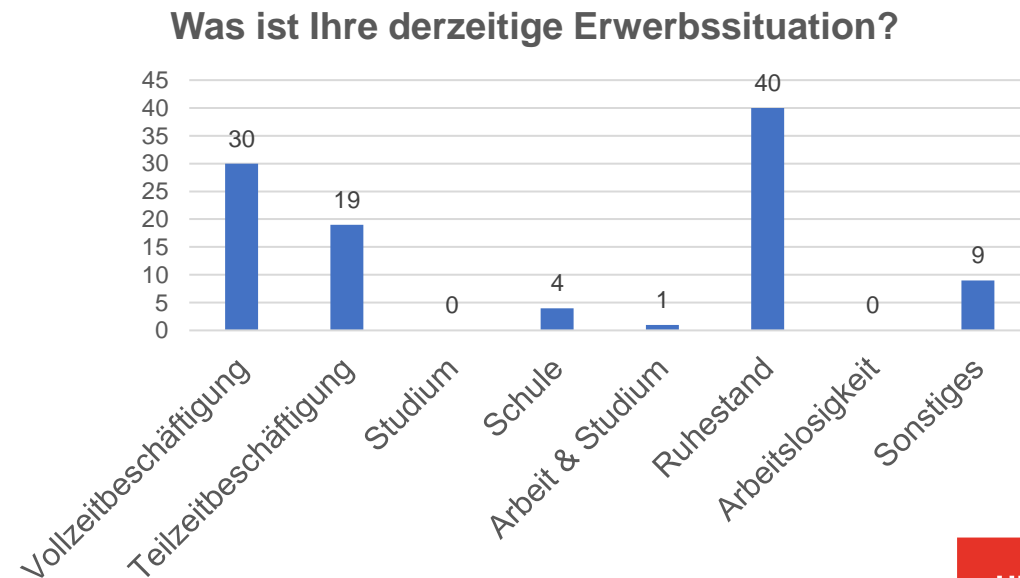
statt FüÙe hoch!
Mobilität neu denken!



Ergebnisse Befragung



Durchschnittsalter: 56 Jahre
Anzahl Pkw im Haushalt: 1,6
Anzahl Befragte mit ÖPNV Zeitkarte: 4



n=103

HINTERN HOCH!

Dieser Bringer wird der

BRINGER



Nachhaltig mobil im ländlichen Raum